

**U C H W A Ł A Nr XXXVIII/354/13**

**Rady Miejskiej w Jędrzejowie  
z dnia 28 czerwca 2013 roku**

w sprawie przeznaczenia do sprzedaży w drodze przetargu  
nieruchomości komunalnej.

Na podstawie art. 18 ust. 2 pkt 9 lit."a" ustawy z dnia 8 marca 1990 roku o samorządzie gminnym / Dz. U. z 2001 roku Nr 142 poz. 1591 z późn. zm./ oraz art. 13 ust. 1, art. 37 ust. 1 ustawy z dnia 21 sierpnia 1997 roku o gospodarce nieruchomościami / Dz. U. z 2010 r. Nr 102, poz. 651 z późn. zm./

**Rada Miejska w Jędrzejowie uchwała co następuje :**

§ 1. Przeznaczyć do sprzedaży w drodze przetargu publicznego nieruchomość komunalną, oznaczoną jako działki nr 111/3, 111/4, 111/5, 111/6 w miejscowości Zagaje, o pow. łącznej 3,6600 ha

§ 2. Wykonanie uchwały powierza się Burmistrzowi Miasta Jędrzejowa.

§ 3. Uchwała wchodzi w życie z dniem powzięcia.

**Przewodniczący Rady Miejskiej**

**mgr Paweł Błaszkiwicz**



## UZASADNIENIE

Gmina Jędrzejów jest właścicielem wymienionej w niniejszym projekcie uchwały Rady Miejskiej nieruchomości oznaczonej w rejestrach ewidencji gruntów miejscowości Zagaje jako działki nr 111/3, 111/4, 111/5, 111/6 o powierzchni łącznej 3,6600 ha.

Przedmiotowa nieruchomość jest wpisana w rejestrze Wojewódzkiego Konserwatora Zabytków jako park i jest zbędna dla realizacji zadań własnych Gminy.

Jest zainteresowanie zakupem w/wym. nieruchomości.

Mając na względzie powyższe okoliczności, podjęcie uchwały jest zasadne.

Województwo : ŚWIĘTOKRZYSKIE  
 Powiat : JĘDRZEJOWSKI  
 Jednostka ewidencyjna : JĘDRZEJÓW - obszar wiejski  
 Obręb : 38 ZAGAJE

## WYPIS Z REJESTRU GRUNTÓW

z dnia: 2013-05-27

Jednostka rejestrowa : G.307

Lp	Podmiot ewidencyjny	Charakter własności / władania	Udział
1	GMINA JĘDRZEJÓW 11 LISTOPADA 33; 28-300 JĘDRZEJÓW;	własność	1/1

Nr działki	Ark.	Położenie działki	Nr KW lub inny dokument własności	Pow. działki [ha]	Opis użytku	Klasa	Pow. uż. [ha]
111/5	1		AN 2789/2003 KW 56021	1.43	Ls Ls	II	1.43

Razem powierzchnia działek : 1.43 ha

Słownie : jeden ha. czterdzieści trzy ar.

Cała jednostka rejestrowa: 4.07 ha

Słownie : cztery ha. siedem ar.

## WYPIS Z KARTOTEKI BUDYNKÓW

Nr ewid. budynku	Działka	Adres budynku	Funkcja budynku	Kondygn n / p	Powierzchnia		Ilość lokali	
					zabud [m]	użytk [m]	odr.	ogółem
Wartość w tys. zł:		Rok zakończ. bud. -		Rejestr zabytków :		Materiał :		

Sporządził : .....

Województwo : ŚWIĘTOKRZYSKIE  
 Powiat : JĘDRZEJOWSKI  
 Jednostka ewidencyjna : JĘDRZEJÓW - obszar wiejski  
 Obręb : 38 ZAGAJE

## WYPIS Z REJESTRU GRUNTÓW

z dnia: 2013-05-27

Jednostka rejestrowa : G.307

Lp	Podmiot ewidencyjny	Charakter własności / władania	Udział
1	GINA JĘDRZEJÓW 11 LISTOPADA 33; 28-300 JĘDRZEJÓW;	własność	1/1

Nr działki	Ark.	Położenie działki	Nr KW lub inny dokument własności	Pow. działki [ha]	Opis użytku	Klasa	Pow. uż. [ha]
111/4	1		AN 2789/2003 KW 56021	0.37	Bz		0.37

Razem powierzchnia działek : 0.37 ha

Słownie : trzydzieści siedem ar.

Cała jednostka rejestrowa: 4.07 ha

Słownie : cztery ha. siedem ar.

## WYPIS Z KARTOTEKI BUDYNKÓW

Nr ewid. budynku	Działka	Adres budynku	Funkcja budynku	Kondygn n / p	Powierzchnia		Ilość lokali	
					zabud [m]	użytk [m]	odr.	ogółem
Wartość w tys. zł:		Rok zakończ. bud. -		Rejestr zabytków :		Materiał :		

Sporządził : .....

Województwo : ŚWIĘTOKRZYSKIE  
 Powiat : JĘDRZEJOWSKI  
 Jednostka ewidencyjna : JĘDRZEJÓW - obszar wiejski  
 Obręb : 38 ZAGAJE

## WYPIS Z REJESTRU GRUNTÓW

z dnia: 2013-05-27

Jednostka rejestrowa : G.307

Lp	Podmiot ewidencyjny	Charakter własności / władania	Udział
----	---------------------	-----------------------------------	--------

1 GMINA JĘDRZEJÓW  
 11 LISTOPADA 33; 28-300 JĘDRZEJÓW;

własność

1/1

Nr działki	Ark.	Położenie działki	Nr KW lub inny dokument własności	Pow. działki [ha]	Opis użytku	Klasa	Pow. uż. [ha]
111/3	1		AN 2789/2003 KW 56021	1.30	S R	IIIa	1.30

Razem powierzchnia działek : 1.30 ha

Słownie : jeden ha. trzydzieści ar.

Cała jednostka rejestrowa: 4.07 ha

Słownie : cztery ha. siedem ar.

## WYPIS Z KARTOTEKI BUDYNKÓW

Nr ewid. budynku	Działka	Adres budynku	Funkcja budynku	Kondygn n / p	Powierzchnia		Ilość lokali	
					zabud [m]	użytk [m]	odr.	ogółem
Wartość w tyś. zł:		Rok zakończ. bud. -		Rejestr zabytków :		Materiał :		

Sporządził : .....

Województwo : ŚWIĘTOKRZYSKIE  
 Powiat : JĘDRZEJOWSKI  
 Jednostka ewidencyjna : JĘDRZEJÓW - obszar wiejski  
 Obręb : 38 ZAGAJE

## WYPIS Z REJESTRU GRUNTÓW

z dnia: 2013-05-27

Jednostka rejestrowa : G.307

Lp	Podmiot ewidencyjny	Charakter własności / władania	Udział
1	GMINA JĘDRZEJÓW 11 LISTOPADA 33; 28-300 JĘDRZEJÓW;	własność	1/1

Nr działki	Ark.	Położenie działki	Nr KW lub inny dokument własności	Pow. działki [ha]	Opis użytku	Klasa	Pow. uż. [ha]
111/6	1		AN 2789/2003 KW 56021	0.56	Br R	IIIa	0.56

Razem powierzchnia działek : 0.56 ha

Słownie : pięćdziesiąt sześć ar.

Cała jednostka rejestrowa: 4.07 ha

Słownie : cztery ha. siedem ar.

## WYPIS Z KARTOTEKI BUDYNKÓW

Nr ewid. budynku	Działka	Adres budynku	Funkcja budynku	Kondygn n / p	Powierzchnia		Ilość lokali	
					zabud [m]	użytk [m]	odr.	ogółem
Wartość w tys. zł:		Rok zakończ. bud. -		Rejestr zabytków :		Materiał :		

Sporządził : .....

# Zagaje

$\frac{111}{1}$   
R

91

dr. - 301

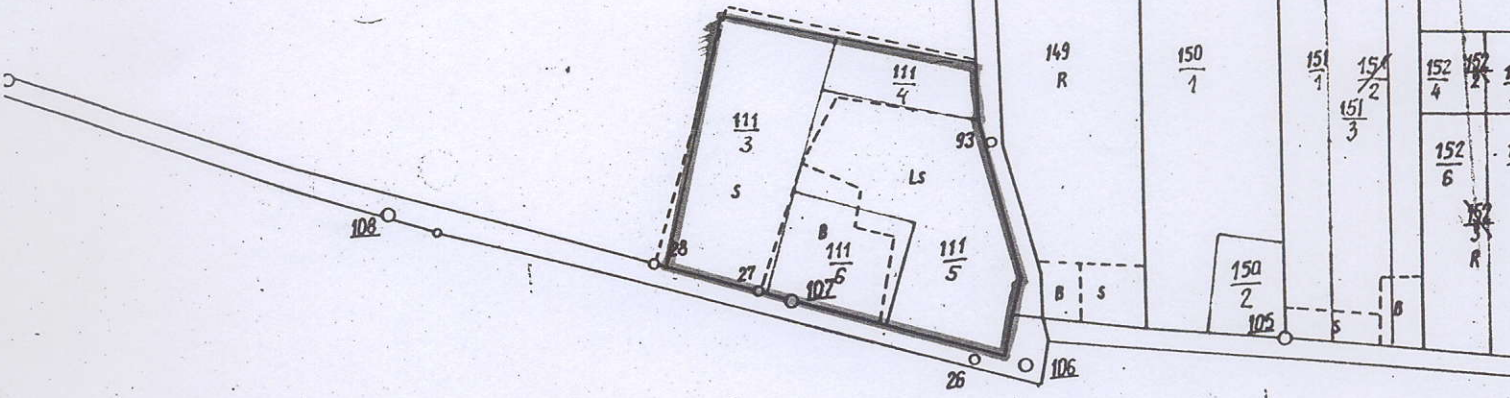
92

149  
R

$\frac{150}{1}$

$\frac{151}{4}$   
 $\frac{151}{1}$   
 $\frac{151}{2}$   
 $\frac{151}{3}$

152  
 $\frac{152}{4}$   
 $\frac{152}{6}$   
 $\frac{152}{3}$   
R



Arkusz nr 2