

U C H W A Ł A Nr XXXVIII/358/13

Rady Miejskiej w Jędrzejowie z dnia 28 czerwca 2013 roku.

w sprawie wyrażenia zgody na dokonanie zamiany nieruchomości

Na podstawie art. 18 ust. 2 pkt 9 lit. "a" ustawy z dnia 8 marca 1990 roku o samorządzie gminnym /Dz. U. z 2001 roku Nr 142 poz. 1591 z późn.zm./, w związku z art.13 ust.1, art.15 ust.1 ustawy z dnia 21 sierpnia 1997 roku o gospodarce nieruchomościami /Dz. U z 2010r.Nr 102 poz.651 z późn.zm./

Rada Miejska w Jędrzejowie uchwala co następuje :

§ 1. Wyrazić zgodę na dokonanie zamiany nieruchomości komunalnej oznaczonej w rejestrach ewidencji gruntów obrębu 04 miasta Jędrzejowa jako działki nr nr 433/3, 433/6 o łącznej powierzchni 953 m², na nieruchomości będące w wieczystym użytkowaniu Spółdzielni Mieszkaniowej „Przyszłość” w Jędrzejowie, położone w obrębie 04 Miasta Jędrzejowa, oznaczone jako działki nr nr 266/62, 266/64, 266/65, 177/19, 439/99 o łącznej powierzchni 1379 m².

§ 2. Termin i warunki zamiany określi Burmistrz Miasta Jędrzejowa.

§ 3. Wykonanie uchwały powierza się Burmistrzowi Miasta Jędrzejowa.

§ 4. Uchwała wchodzi w życie z dniem powzięcia.

Przewodniczący Rady Miejskiej

mgr Paweł Błaszkiwicz

UZASADNIENIE

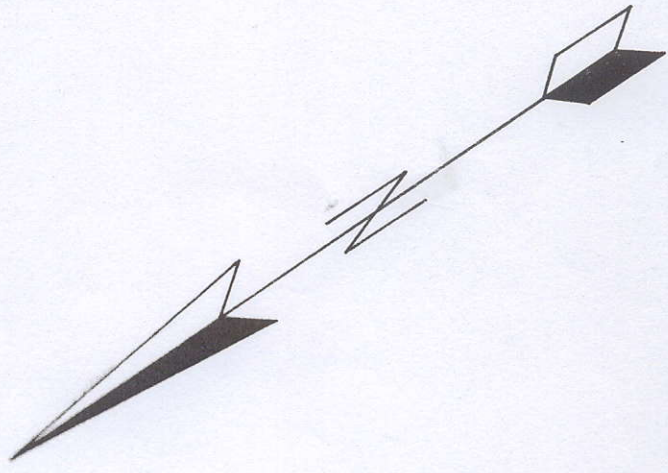
Spółdzielnia Mieszkaniowa „Przyszłość” w Jędrzejowie wystąpiła z pismem o dokonanie zamiany nieruchomości położonych w obrębie 04 miasta Jędrzejowa:

- będących w wieczystym użytkowaniu Spółdzielni oznaczonych jako działki nr nr 266/62, 266/64, 266/65, 177/19, 439/99 o łącznej powierzchni 1379 m², w zamian za działki komunalne oznaczone numerami 433/3, 433/6 o łącznej powierzchni 953 m².

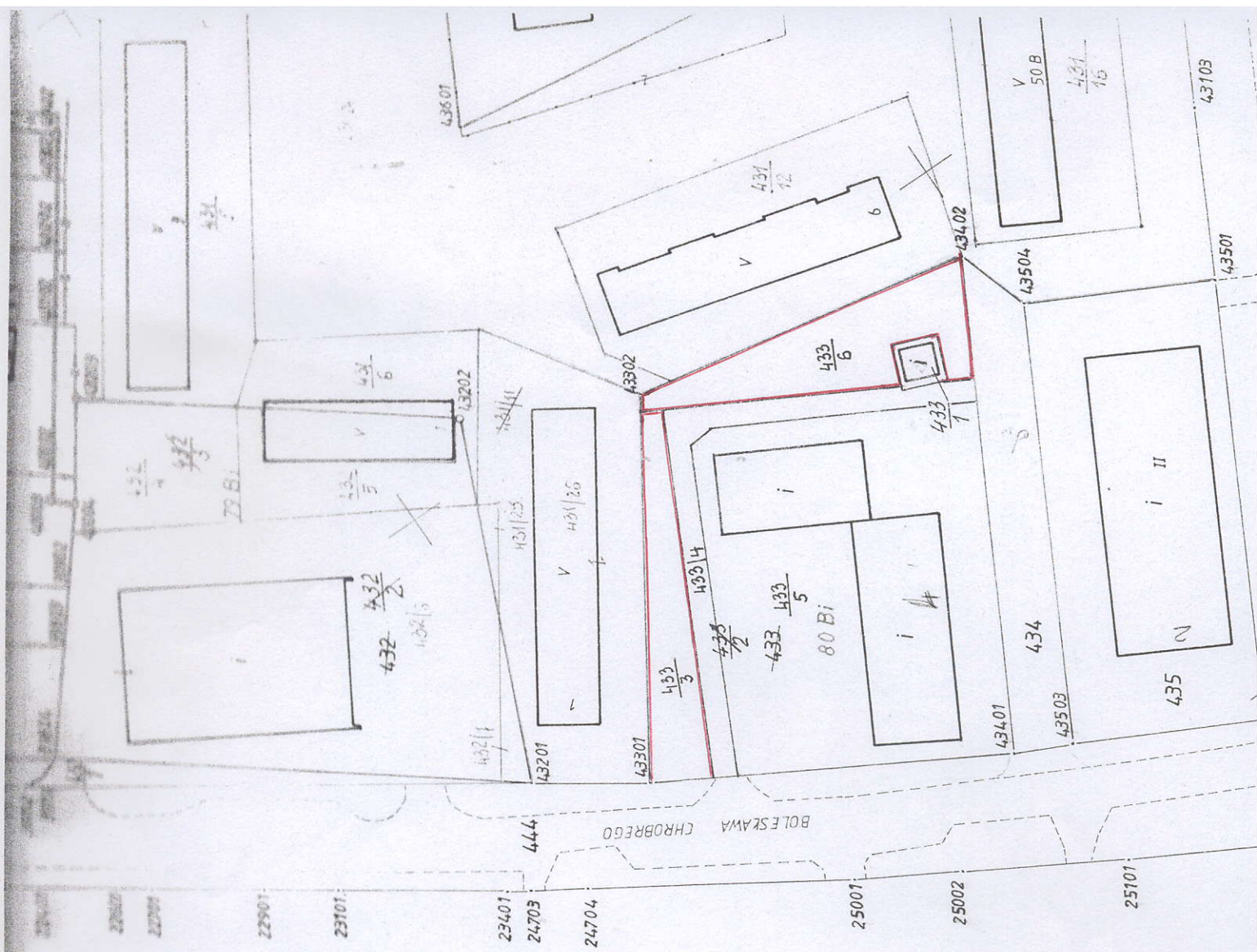
Zamiana jest zasadna ponieważ umożliwi realizację zadań własnych Gminy natomiast Spółdzielnia pozyska działki położone przy blokach do niej należących.

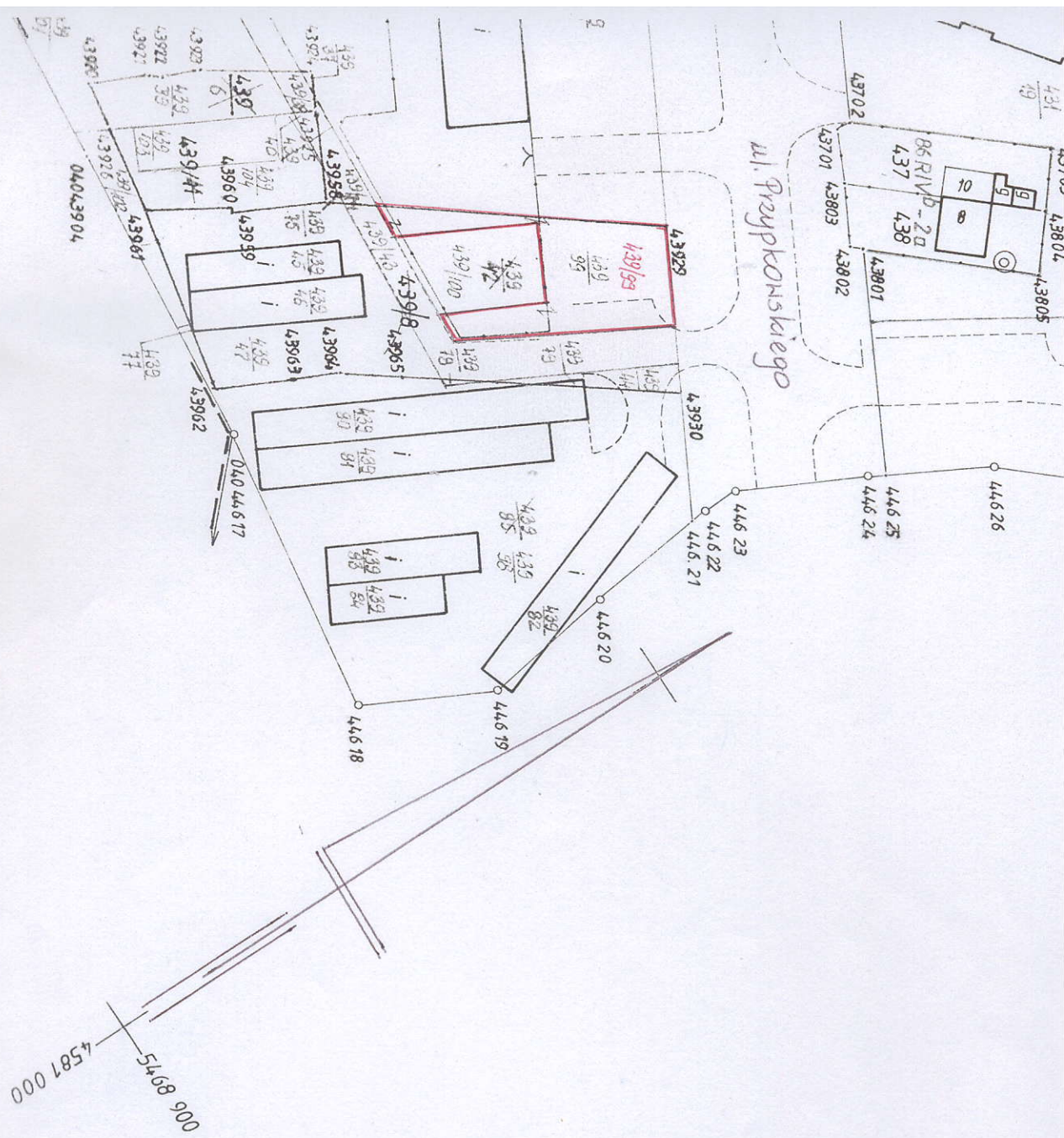
Zgodnie z art.13 ustawy o gospodarce nieruchomościami taka zamiana jest dopuszczalna.

4580 700
5469 400
007 995



Kserokopia mapy ewidencji gruntów
obręb 04 miasta Jedrzejowa



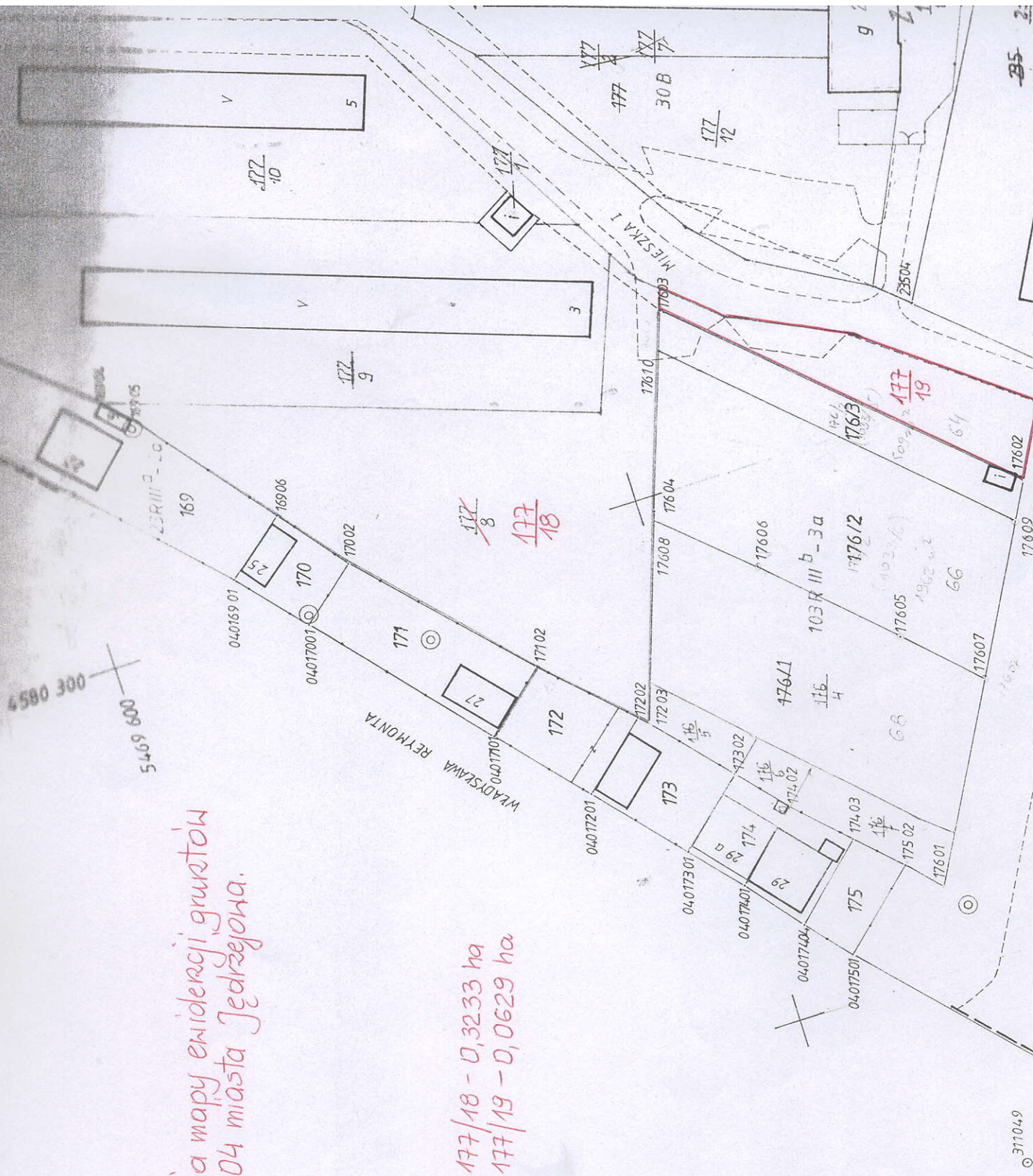


Kserokopia mapy ewidencji gruntów
obręb 04 miasta Jędrzejowa.

Kserokopia mapy ewidencji gruntów
obręb 04 miasta Jędrzejowa.

177/18 - 0,3233 ha
177/19 - 0,0629 ha

OBRĘB 03



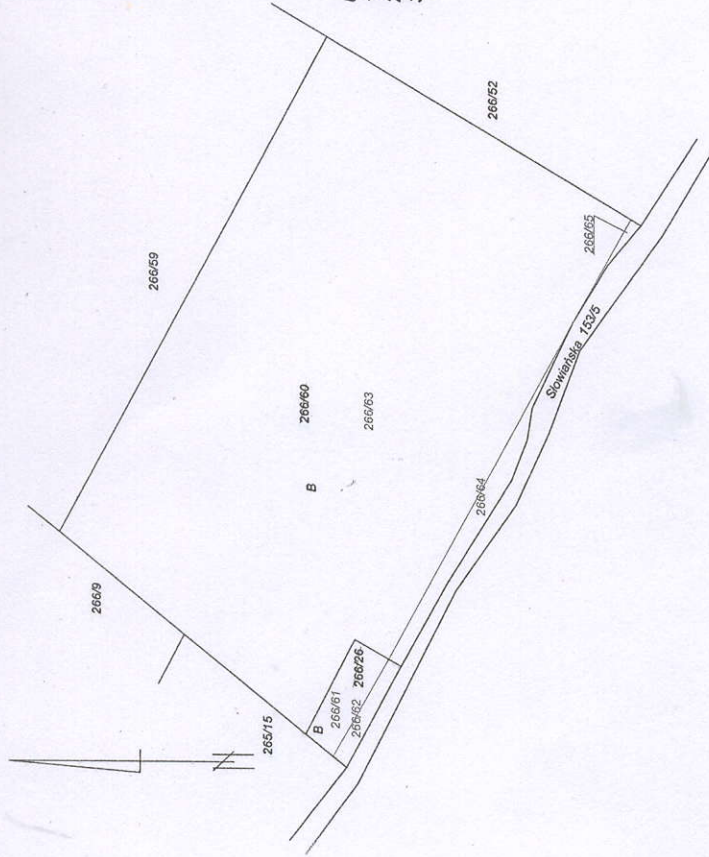
WYKAZ ZMIAN GRUNTOWYCH

Stan dotychczasowy wg ewidencji gruntów				Stan nowy (po podziale)						
Jedn. rejestr. mapy	Numer Ark. mapy	działki	użytek gruntowy	klasa gleb.	Pow. w ha	Nomenklatura prawne gruntów	Nr dz. proj.	użytek gruntowy	klasa gleb.	Pow. w ha
187	266/26		B		0,0201	KW KI1J/00026240/7	266/61	B		0,0141
							266/62	B	Razem	0,0060
							266/63	B		0,0201
							266/64	B		0,7069
							266/65	B		0,0178
								Razem		0,0016
									Ogółem	0,7263

Słownie: siedem tysięcy czterysta sześćdziesiąt cztery metry kwadratowe.

UWAGI:

1. Granice i numery nowych działek oznaczono kolorem czerwonym.
2. Projekt podziału wykonano do postanowienia Burmistrza Miasta Jędrzejowa GP.6724.9.2013 z dn.2013.03.07.
3. Wykonano w 4 egzemplarzach.



STAROSTA JĘDRZEJOWSKI
Powiatowy Ośrodek Dokumentacji Geodezyjnej
i Kartograficznej w Jędrzejowie
Ponieważ się zgodność niniejszego dokumentu z oryginałem przynętym do państwowego zasobu geodezyjnego i kartograficznego w Powiatowym Ośrodku Dokumentacji Geodezyjnej i Kartograficznej w Jędrzejowie
w dniu 2013-04-02 nr ewid. 266/26/2013
Jędrzejów 2013-04-02
z up. Starosta Jędrzejowski
mgr inż. Andrzej Durkacz
Naczelnik Wydziału Geodezji, Kartografii, Katastru i Gospodarki Nieruchomościami
Geodeta Powiatowy

Województwo: świętokrzyskie.
Powiat: jędrzejowski.
Gmina: Jędrzejów

Obręb: JĘDRZEJÓW-04

Id działki: 260202_4.0004.266/26.
260202_4.0004.266/60.

MAPA SYTUACYJNA 1:1000
Z PROJEKTEM PODZIAŁU NIERUCHOMOŚCI
OPRACOWANYM W TRYBIE PRZEPISÓW
USTAWY O GOSPODARCE
NIERUCHOMOŚCIAMI

Wykazane na mapie granice nieruchomości podlegającej podziałowi są zgodne z danymi ewidencyjnymi.

Mapę wykonał: Geodeta Powiatowy
mgr inż. Adam Gołąb

Nr upr. zaw. 10137

Data: 2013-03-28

BIURO USŁUG GEODEZYJNYCH

"ZENIT"

mgr inż. Adam Gołąb
28-300 Jędrzejów, ul 11-go Listopada 32
tel. 41 386 52 06, 603 869 105