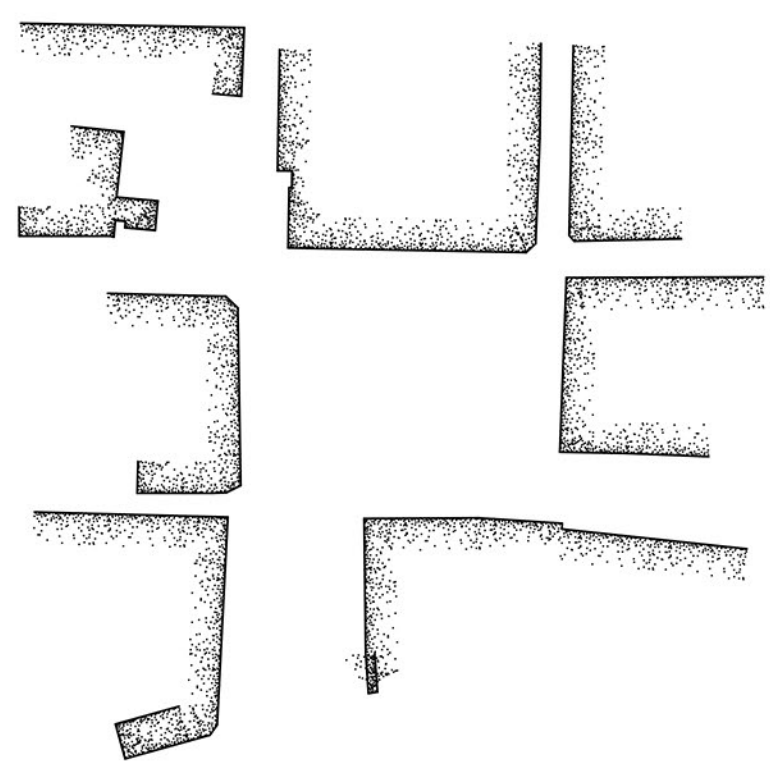
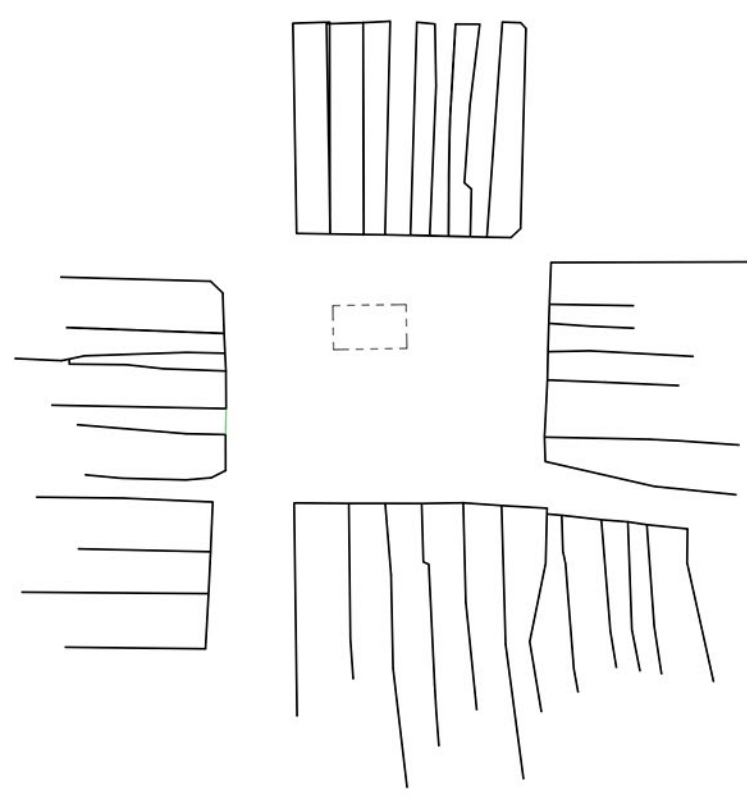


## ZABUDOWA



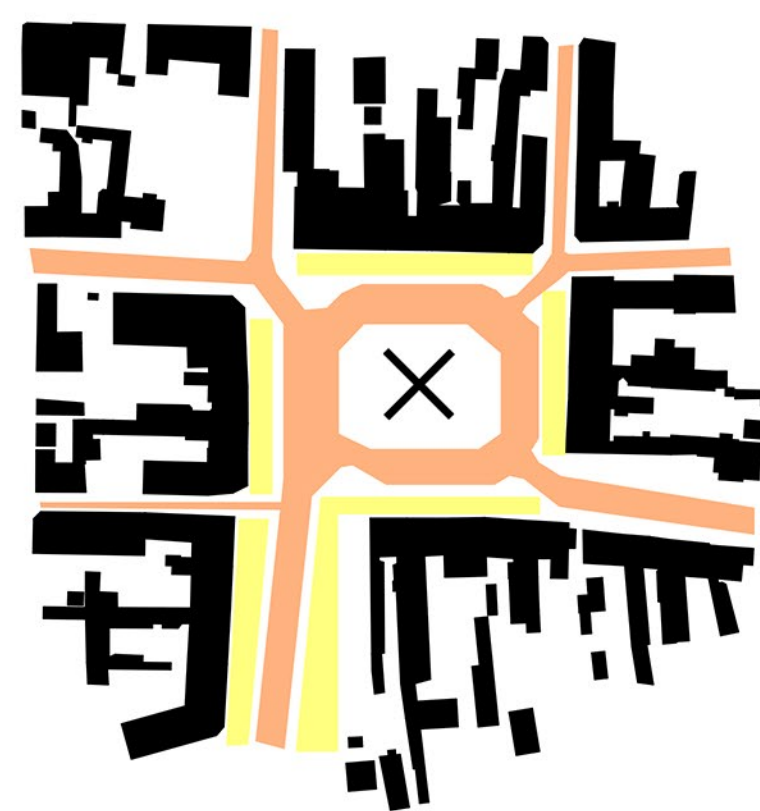
- niepełne pierzeje zabudowy
- zaburzone osie widokowe

## HISTORIA



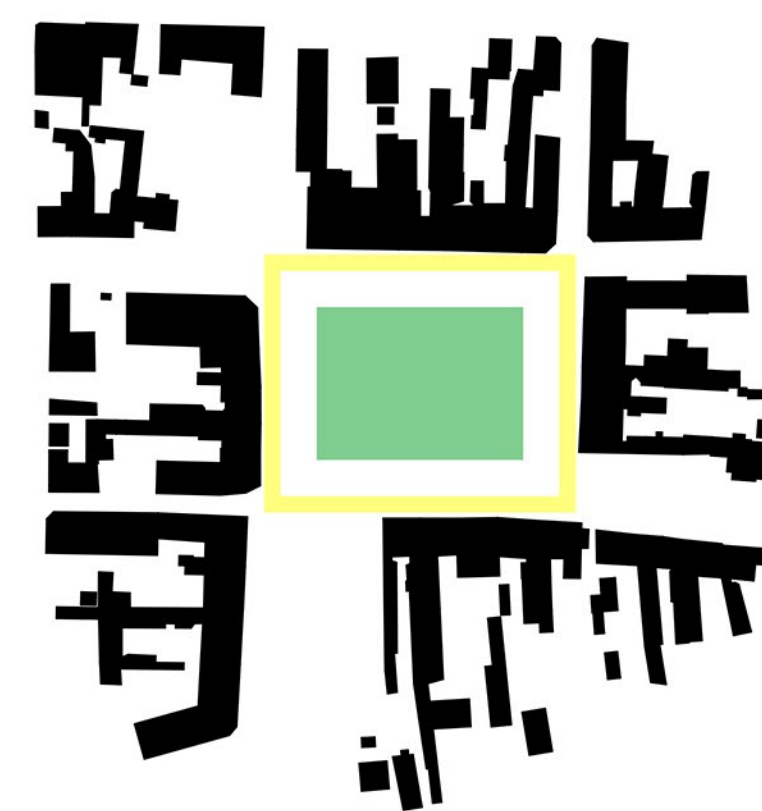
- charakterystyczny dla Jędrzejowa podłużny układ działek
- miejsce lokalizacji dawnego ratusza

## KOMUNIKACJA



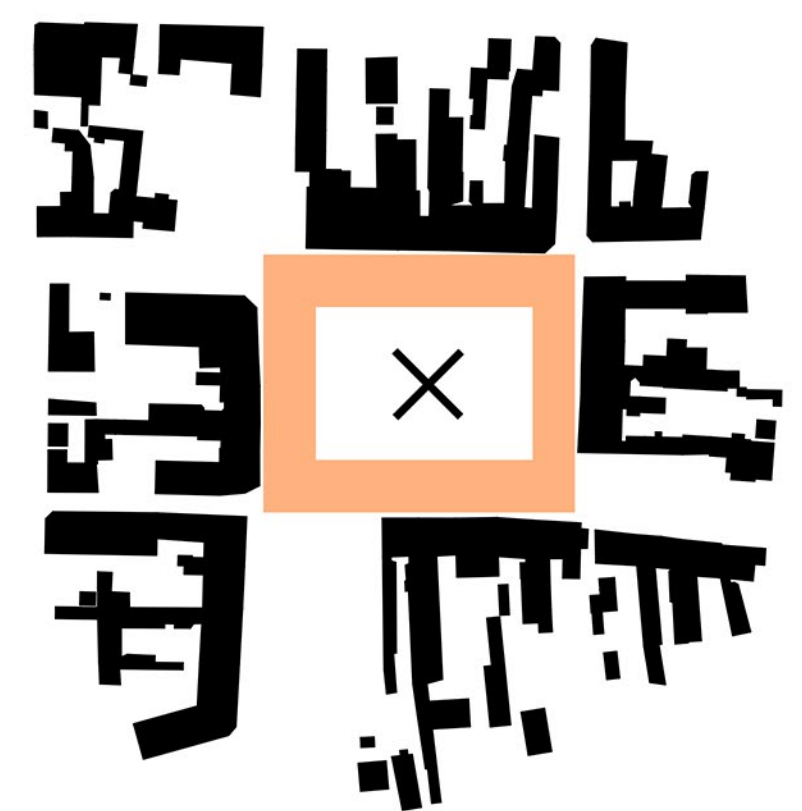
- dominacja ruchu kołowego
- niedostępna dla pieszych przestrzeń wewnątrz ronda

## PRZESTRZEŃ PUBLICZNA

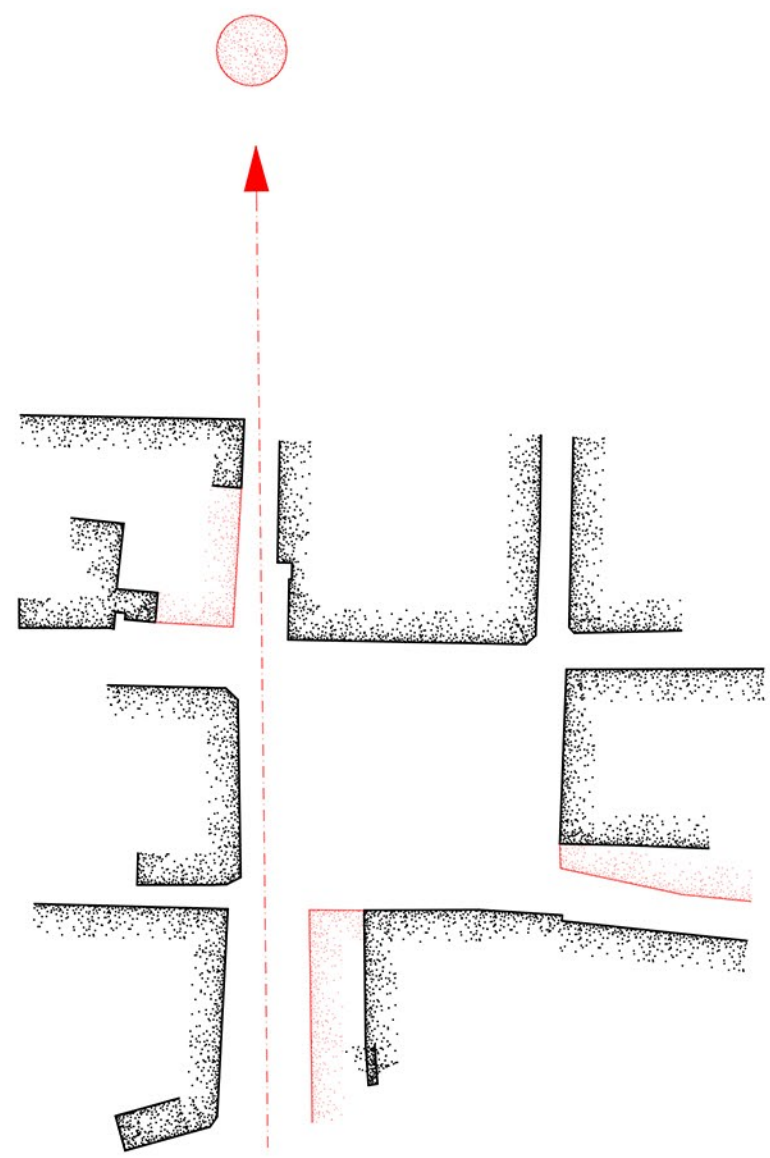


- niedostępna przestrzeń zielona
- brak stref rekreacyjnych, miejsc odpoczynku
- brak atrakcji

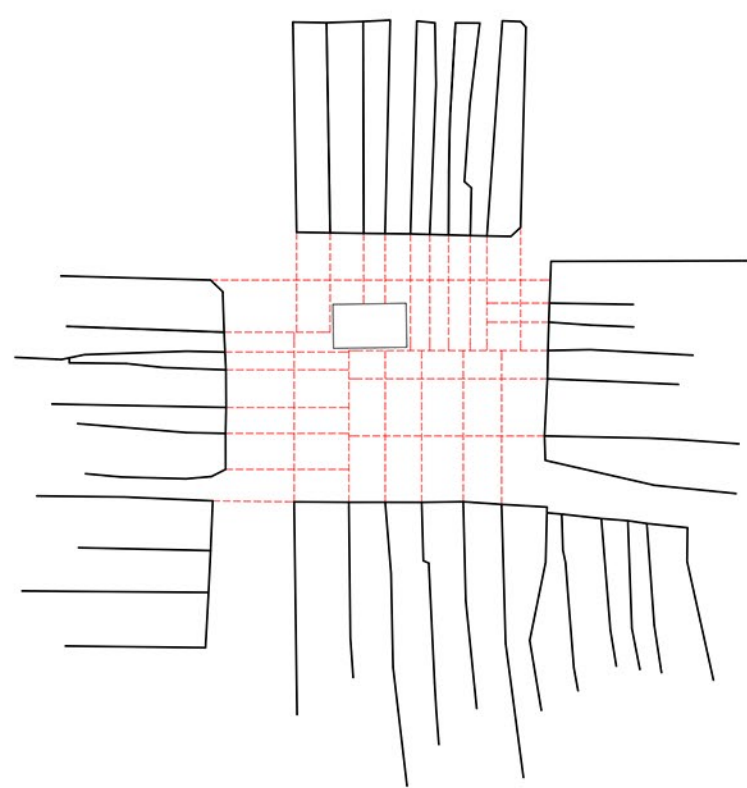
## FUNKCJA



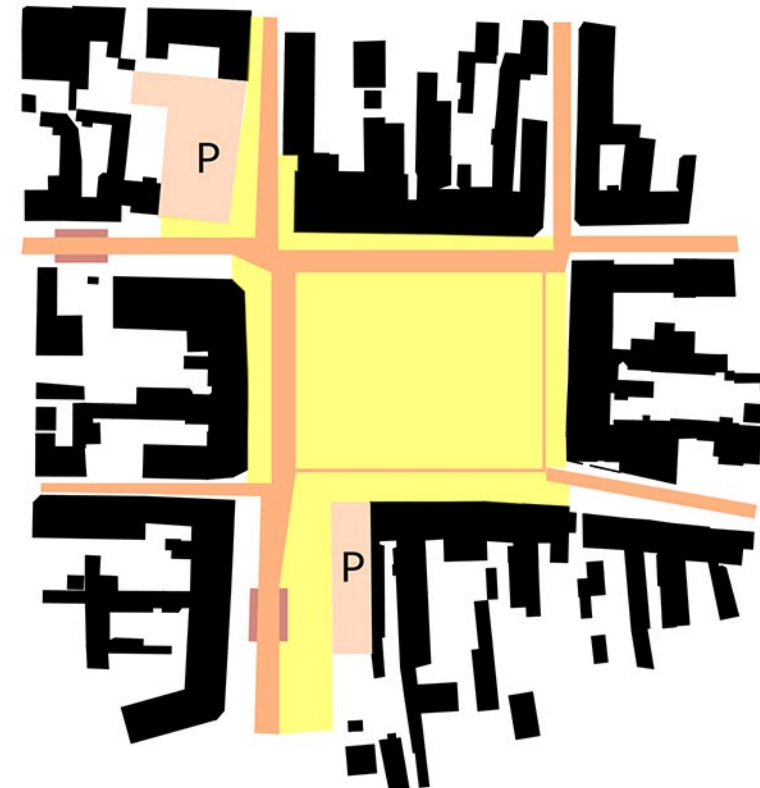
- dominująca funkcja komunikacyjna
- znaczna część placu niedostępna



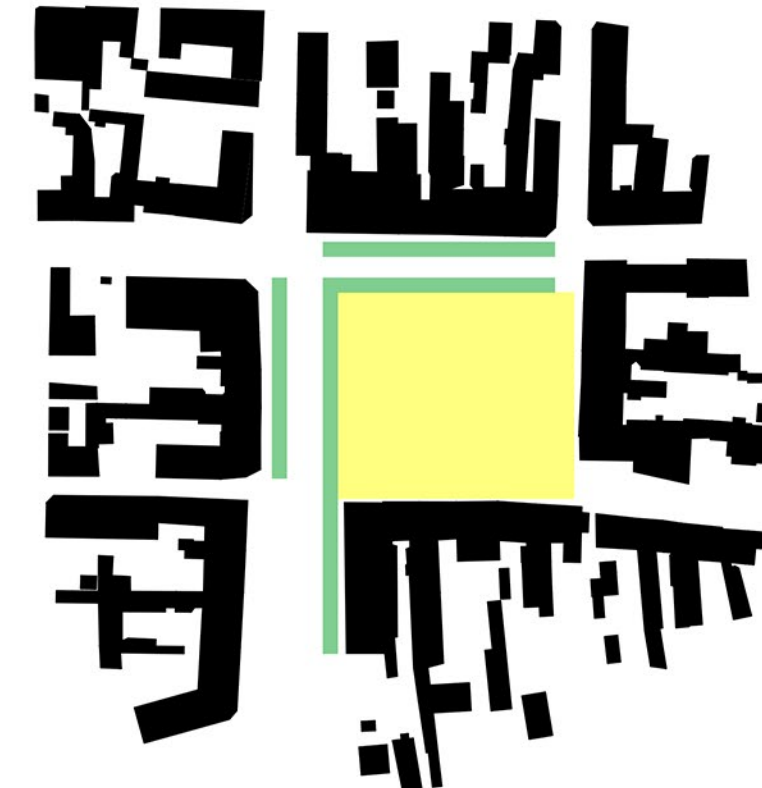
- uzupełnienie pierzei
- podkreślenie osi widokowej na wieżę kościoła



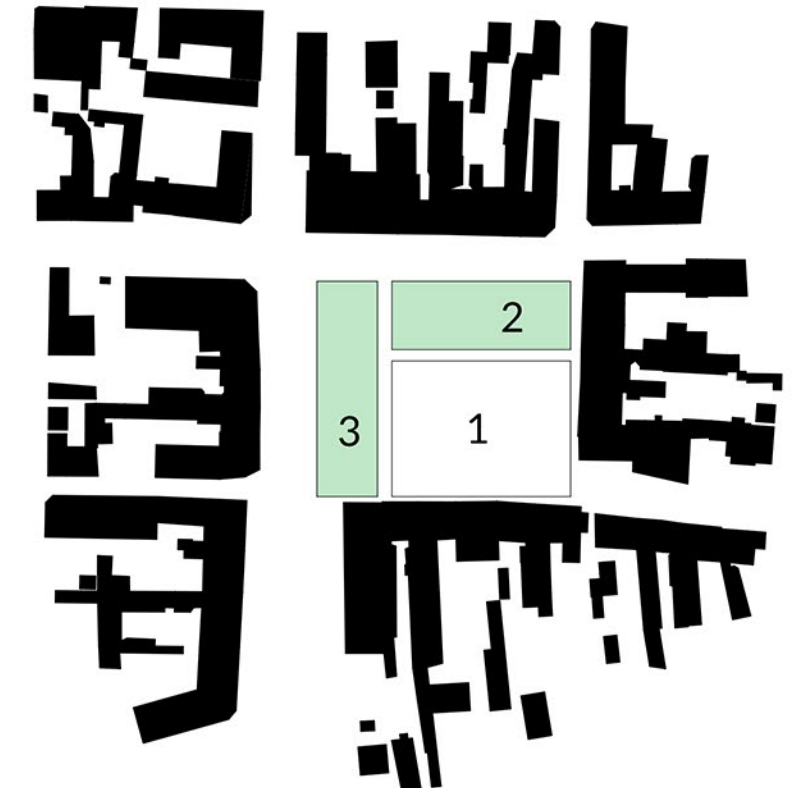
- nawiązanie do historycznych podziałów w kompozycji płyty Rynku
- podkreślenie lokalizacji ratusza zagłębieniem w płycie Rynku



- ograniczenie ruchu kołowego
- stworzenie wysokiej jakości przestrzeni publicznych
- poprawienie płynności ruchu: wyniesione skrzyżowania, przystanki wiedeńskie
- przystanki poza obszarem Rynku
- P - lokalizacja parkingów podziemnych



- zielen uzupełnia strefy rekreacji
- bufor oddzielający Plac Główny od komunikacji kołowej



- 1. Plac Główny Rynku - przestrzeń wielofunkcyjna
- 2. scena, fontanna, widowiska
- 3. odpoczynek, rekreacja, zieleni

