

RYSUNEK POGLADOWY WIATY PRZYSTANKOWEJ

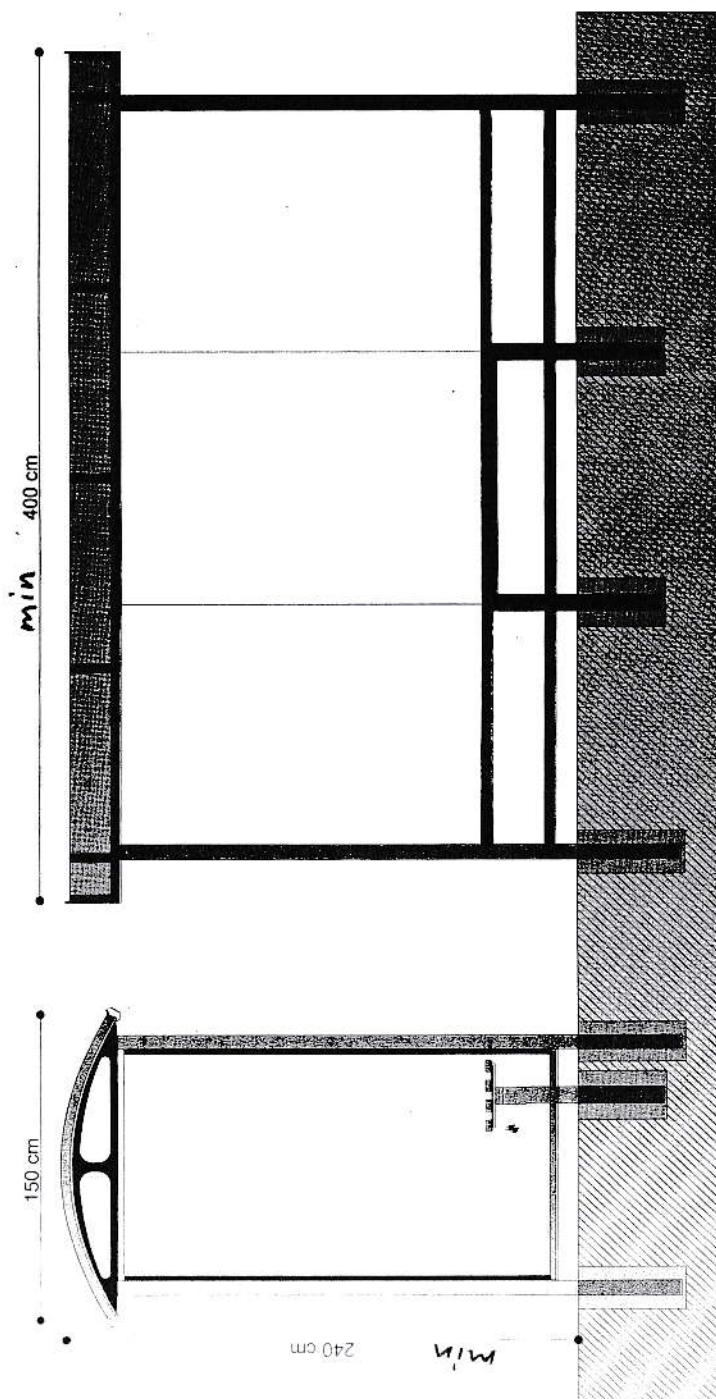
Szkielet: Konstrukcja stalowa ocynkowana lakierowana
Ściany: Boczne ze szkła hartowanego o grubości min 8mm, tylna ściana z blachy ocynkowanej lakierowanej

Dach: Łukowy z poliwęglanu komorowego o grubości min 10mm

Wymiary: min (długość x głębokość x wysokość) w cm (383 x 137 x 240)

Wypozażenie:

- Ławka na całej długości wiaty
- Tabliczka na rozkład jazdy
- Kosz na śmieci



Rozmieszczenie otworów w gruncie

