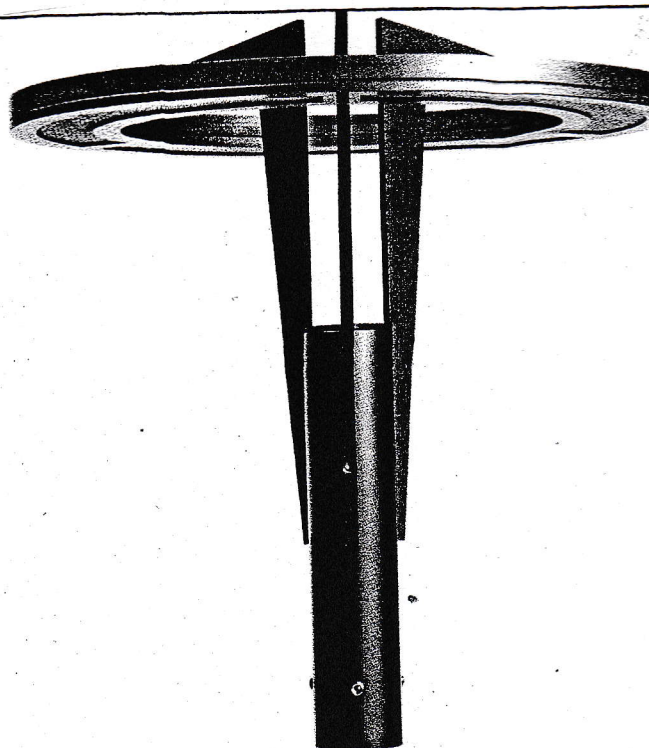
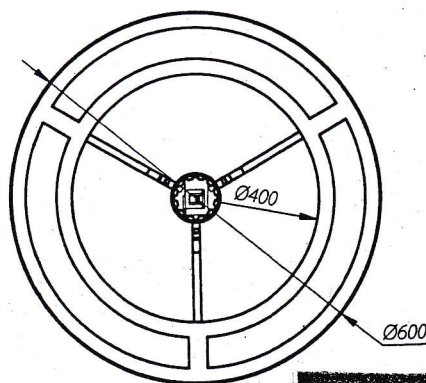
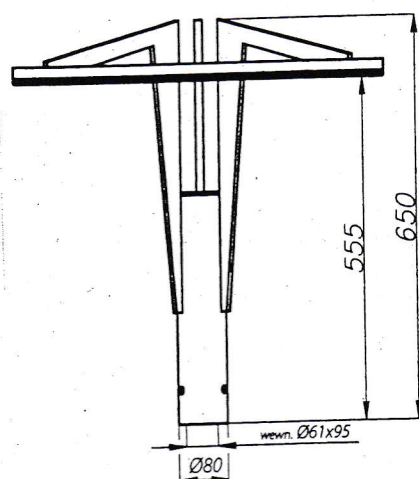


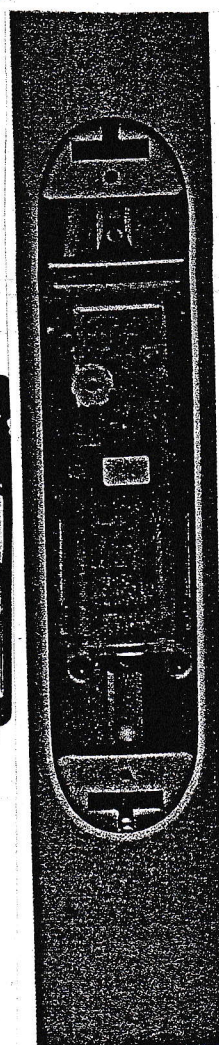
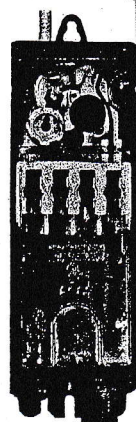
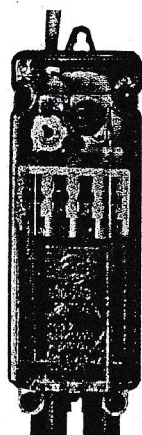
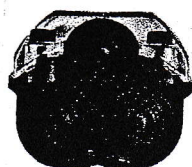
CORONA LED

- stopień ochrony: IP66
- klasa izolacji: II
- napięcie zasilania: 120-277 V AC, 50/60 Hz
- źródło światła: CREE XT-E
- materiał: anodowany stop aluminium
- kolor: inox/granitowy
- montaż: na słupie z zakończeniem $\varnothing 60$ mm o dł. 95 mm
- zalecana wysokość montażu: 5-7 m
- przystosowana do pracy w temperaturze od -40°C do $+55^{\circ}\text{C}$



ZŁĄCZA SŁUPOWE TB

- Złącza słupowe TB-1 i TB-2
- złącza czterotorowe do kabli zasilających o przekroju: od $4 \times 10 \text{ mm}^2$ do $4 \times 35 \text{ mm}^2$
 - maksymalnie 3 kable
 - możliwość przekładania gniazd bezpiecznikowych



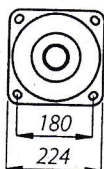
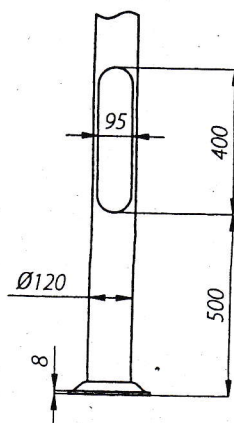
STAROSTWO P
w Jędrzynie
Wydział Budownictwa

Złącze słupowe we wnęce
słupa aluminiowego

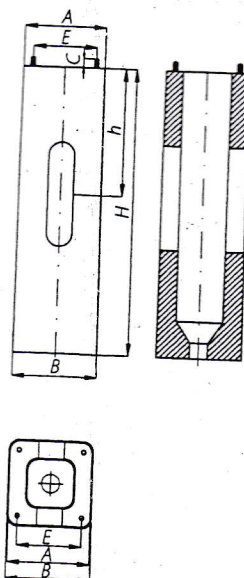
SAL DP-42

OŚWIETLENIE PARKOWE / SŁUPY ALUMINIOWE

SŁUPY DEKORACYJNE



B-50/



Typ fundamentu betonowego	B-50
Waga	311150
Wymiary (szerokość x wysokość x głębokość)	240 x 255 x 900
Waga (kg)	180
Waga (kg)	30
Waga (kg)	4006 / 4007
Typ osłony aluminiowej	Z-50
Waga	311205
Waga (kg)	870
Waga (kg)	4006 / 4007
Waga (kg)	SALØ114/B60, SALØ120

FIRMA PROJEKTOWO-USŁUGOWA „KRUPIŃSKICH” ul. Jeżewskiego 7 28-300 Jędrzejów tel. (041) 3861326 i 3861356		RYSE-2 Data maj 2017r..
Inwestor	Gmina Jędrzejów ul. 11 listopada 33 28-300 Jędrzejów	
Obiekt i adres bud.	Oświetlenie parku przy ulicy Przypkowskiego w Jędrzejowie	
Temat rysunku	Rysunki i sylwetki słupów	
Opracował	Krzysztof Krupiński	up. bud. 107/75
Sprawdził	mgr inż. Hubert Krupiński	KL 111/01